

ОБЩИЕ СВЕДЕНИЯ

- Этот город – столица одной из административно-политических частей Великобритании.
А) Дублин В) Рейкьявик С) Белфаст
- Какой населенный пункт дал имя сражению, определившему успех нормандского завоевания Британии?
А) Гастингс В) Дувр С) Льюис
- Как называлась перепись всех землевладений, составленная при Вильгельме I Завоевателе, на основании которой определялась величина налога?
А) Книга Страшного суда В) Красная книга С) Земляная книга
- Окончание войны Алой и Белой роз ознаменовало выход на политическую арену этой новой королевской династии.
А) Тюдоры В) Стюарты С) Виндзоры
- Война за власть между представителями двух ветвей династии Плантагенетов получила название ...
А) Столетней В) Тридцатилетней С) Алой и Белой роз
- Пролив, соединяющий Атлантический и Тихий океаны, был назван в честь этого знаменитого корсара.
А) У. Рэли В) Р. Гренвилл С) Ф. Дрейк
- Флагманский корабль, на котором находился адмирал Нельсон в ходе Трафальгарской битвы, назывался ...
А) «Ника» В) «Виктори» С) «Аврора»
- Трафальгарская битва состоялась в этом проливе.
А) Босфор В) Ла-Манш С) Гибралтарский
- Кто из русских царей при определенных обстоятельствах «желал бы быть адмиралом великобританским»?
А) Александр I В) Петр I С) Иван IV Грозный
- Королева Виктория при крещении получила также имя Александрина. В честь кого она была так названа?
А) Александра Македонского В) Александра I Романова С) Александра Невского

ЛИТЕРАТУРА

- Этот герой рассказывал, что он был более могущественным государем, чем московский царь.
А) Гулливер В) Робинзон Крузо С) Флинт
- Как называлось судно, на котором герои романа Р. Стивенсона «Остров сокровищ» отправились в путешествие?
А) «Англетер» В) «Эспаньола» С) «Франсуаза»
- Согласно записям в дневнике Робинзона Крузо, 17 апреля 1660 года произошло это событие.
А) Пожар В) Торнадо С) Землетрясение
- В рассказе А. Конан Дойла «Пестрая лента» Шерлок Холмс эффектно разгибает согнутый мистером Ройлоттом металлический предмет. Это ...
А) кочерга В) лом С) каминные щипцы

- В романе Ж. Верна корабль капитана Гранта назывался ...
А) «Дункан» В) «Британия» С) «Шотландия»
- Какую из невымышленных стран посетил герой Дж. Свифта Гулливер?
А) Франция В) Китай С) Япония
- Этот герой называет себя жалящей мухой, другом медведей и гостем орлов.
А) Маугли В) Бильбо Бэггинс С) Тигра
- В каком графстве находилось поместье рода Баскервиль из повести А. Конан Дойла?
А) Кент В) Девоншир С) Корнуолл
- В стихотворении этого автора слугами были местоимения.
А) Р. Киплинг В) О. Уайльд С) У. Блейк
- По мнению одного из собеседников Алисы, школа, в которой она училась, была не очень хорошая, так как там не было этого дополнительного предмета.
А) Драматика В) Скольжение С) Стирка

ИНТЕРЕСНЫЕ ФАКТЫ

- Какое блюдо является традиционным рождественским десертом в Англии?
А) Сливочный варенец В) Наполеон С) Изюмный пудинг
- Многие века исток Темзы считался священным. Какое дерево охраняло его?
А) Дуб В) Ясень С) Ильм
- Эта церемония проводится около 700 лет в Лондонском Тауэре в одно и то же время.
А) Коронация монарха В) Церемония ключей С) Казнь
- Какой праздник в Англии был запрещен некоторое время в период правления О. Кромвеля?
А) День Благодарения В) Рождество С) Благовещение
- Уничтожение именно этого товара в Бостоне в 1773 году стало поводом для обострения конфликта между колонистами и британским правительством.
А) Шерсть В) Чай С) Табак
- Уимблдонский теннисный турнир – единственный турнир Большого шлема, который проводится на ...
А) грунтовых кортах В) травяных кортах С) паркете
- На первой почтовой марке изображена королева ...
А) Виктория В) Елизавета I С) Елизавета II
- Этот мост был раскрашен в красный, белый и синий цвета специально к 25-летию правления королевы Елизаветы II.
А) Тауэрский мост В) Мост Ватерлоо С) Лондонский мост
- Какое растение считается символом Дня святого Патрика?
А) Крапива В) Чертополох С) Трилистник (клевер)
- Самая короткая в истории война продолжалась менее одного часа, а была она между Великобританией и ...
А) Занзибаром В) Зимбабве С) Замбией

ЛОНДОН

- Этот лондонский храм традиционно является местом коронации британских монархов.
А) Вестминстерское аббатство В) Собор Святого Павла С) Кентерберийский собор
- Сейчас это музей, но в разное время на его территории находились: арсенал, зоопарк, монетный двор, тюрьма.
А) Уайтхолл В) Британский музей С) Лондонский Тауэр
- Скотланд-Ярдом называют ...
А) представительство Шотландии В) штаб-квартиру полиции С) департамент геодезии
- Музей Мадам Тюссо – это музей ...
А) восковых фигур В) музыкальных инструментов С) декоративно-прикладного искусства
- На Бейкер-стрит жил великий сыщик, придуманный ...
А) А. Кристи В) Дж. Чейзом С) А. Конан Дойлом
- В предместье Лондона Гринвич находится ...
А) Скотланд-Ярд В) Трафальгарская площадь С) Морской музей
- «Лондонский глаз» – это ...
А) колесо обозрения В) штаб-квартира полиции С) обсерватория
- В этом художественном музее хранится самое крупное в мире собрание британского искусства XVI–XX вв.
А) Британский музей В) Национальная галерея С) Галерея Тейт
- В этом парке Лондона располагается «уголок оратора», где любой желающий может выступить перед публикой.
А) Гайд-парк В) Сент-Джеймский парк С) Парк Буши
- В каком дворце находится официальная резиденция и главное управление британских монархов?
А) Виндзорском В) Букингемском С) Вестминстерском

АРХИТЕКТУРА

- Одним из органистов этой церкви был Г. Перселл.
А) Бристольский собор В) Кентерберийский собор С) Вестминстерское аббатство
- Этот замок построен на руинах римского форта.
А) Фонмон В) Кардифф С) Раглан
- В этом замке хранятся сокровища британской короны.
А) Стерлинг В) Лондонский Тауэр С) Камелот



41



42



43





44. В этом замке находится Музей валлийских королевских стрелков.

- A) Харлек
B) Карнарвон
C) Бомарис

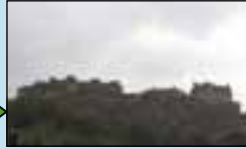
44



45. Этот замок построен на месте потухшего вулкана.

- A) Эдинбургский замок
B) Замок Стерлинг
C) Виндзорский замок

45



46. Этот замок стоит на берегу пролива Па-де-Кале.

- A) Эдинбургский замок
B) Замок Стерлинг
C) Дуврский замок

46



47. Самая высокая башня этого дворца носит имя ...

- A) святого Томаса
B) королевы Виктории
C) короля Эдуарда III

47



48. В этом музее находится уникальная коллекция картин западноевропейских художников.

- A) Британский музей
B) Лондонская Национальная галерея
C) Галерея Тейт

48



49. В каком административном округе (боро) Лондона находится эта арка?

- A) Вестминстер
B) Кройден
C) Гринвич

49



50. Это один из самых больших действующих королевских дворцов в мире.

- A) Вестминстерский
B) Букингемский
C) Сент-Джеймский

50



ВЫДАЮЩИЕСЯ ЛИЧНОСТИ

51. Этот монарх был коронован в возрасте 9 лет.

- A) Георг III
B) Эдуард VI
C) Карл II

51



52. Этот король был отлучен от католической церкви.

- A) Ричард I Львиное Сердце
B) Вильгельм I Завоеватель
C) Генрих VIII

52



53. Этот монарх был казнен в Лондоне в 1649 году.

- A) Яков I
B) Карл I
C) Карл II

53



54. Этот государственный деятель занимал должность лорда-протектора Англии, Шотландии и Ирландии с 1653 по 1658 год.

- A) Ричард Кромвель
B) Генерал Веллингтон
C) Оливер Кромвель

54



55. Сын этой королевы был первым британским монархом Саксен-Кобург-Готской династии.

- A) Виктория
B) Елизавета I
C) Елизавета II

55



56. Его перу принадлежат строки: «Настанет день и час пробьет, когда уму и чести на всей земле придет черед стоять на первом месте».

- A) Дж. Китс
B) Р. Бернс
C) Дж. Байрон

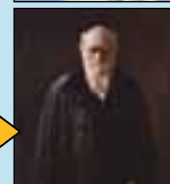
56



57. Этот ученый с 1831 по 1836 г. совершил кругосветное путешествие.

- A) И. Ньютон
B) Ч. Дарвин
C) Дж. Локк

57



58. Этот ученый похоронен в Вестминстерском аббатстве.

- A) И. Ньютон
B) Дж. Локк
C) Ф. Бэкон

58



59. Памятник этому актеру, мастеру немого кино, находится в Лондоне. Кто это?

- A) Ч. Чаплин
B) У. Дисней
C) Ф. Дуглас

59



60. Этот писатель создал цикл произведений, посвященный рождественским праздникам.

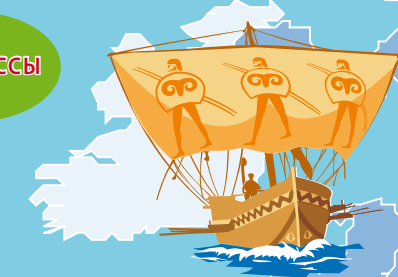
- A) У. Теккерей
B) Ч. Диккенс
C) Р. Киплинг

60



ЗОЛОТОЕ РУНО

5-6 КЛАССЫ



ВЕЛИКОБРИТАНИЯ:
"THE LAND OF HOPE AND GLORY"

17-20 ФЕВРАЛЯ 2012



Игровой конкурс «Золотое руно» 2012 года посвящен Великобритании. Конкурсное задание состоит из 60 вопросов, разделенных на тематические блоки. Для ответа на вопрос следует выбрать один из трех предложенных вариантов.

Для выбора ответа в бланке ответов необходимо поставить метку, соответствующую выбранному варианту. Вопрос, оставленный без ответа, оценивается как неправильный.

Будьте внимательны и аккуратны при заполнении бланков ответов. Помните, что они обрабатываются компьютером, поэтому любые исправления или помарки могут повлечь искажение информации. Образцы заполнения представлены на бланках.

Информация о конкурсе размещена на сайте www.runodog.ru. Правильные ответы будут опубликованы в марте 2012 года.

Желаем удачи!

