

ИСТОРИЯ

1. Для этой императрицы в 30-х годах XVIII века архитектором Ф.Б. Растрелли был возведён Третий Зимний дворец.
 А) Екатерина I В) Елизавета Петровна
 С) Анна Иоанновна Д) Екатерина II
2. Этим зодчим по заказу Екатерины II было выполнено внутреннее убранство великокняжеских покоев в качестве подарка к бракосочетанию её старшего внука.
 А) Ю.М. Фельтен В) К. Росси С) И.Е. Старов Д) Дж. Кваренги
3. В этом зале Зимнего дворца Павел I был провозглашен великим магистром Мальтийского ордена.
 А) Петровский В) Гербовый С) Фельдмаршалский Д) Георгиевский
4. В этом эрмитажном здании в бытность его кадетским корпусом учились поэты-декабристы К.Ф. Рылеев и Ф.Н. Глинка.
 А) Меншиковский дворец В) Эрмитажный театр
 С) Главный штаб Д) Зимний дворец
5. Первые экспонаты эрмитажной коллекции скифского золота были собраны по инициативе ...
 А) Петра I В) Екатерины II С) Л.А. Орбели Д) И.Е. Забелина
6. Первое представление этой пьесы состоялось на сцене Эрмитажного театра.
 А) «Женитьба» Н.В. Гоголя В) «Царь Борис» А.К. Толстого
 С) «Саломея» О. Уайлда Д) «Царь Иудейский» К.К. Романова
7. В царствование Николая II Большой Итальянский просвет периодически использовался для устройства ...
 А) лазарета
 В) столов карточной игры
 С) передвижных кухонь
 Д) библиотеки
8. Эта картина В.С. Садовникова была создана ...
 А) в подарок королеве Виктории
 В) по заказу Екатерины II
 С) после пожара в Зимнем дворце в 1837 году
 Д) в начале февральской революции 1917 года
9. Этот коллекционер первым в России стал покупать работы П. Гогена («Пирог» и «Пейзаж с двумя козами»)
 А) И.А. Морозов В) М.А. Морозов С) С.И. Щукин Д) П.И. Щукин
10. Недельный маскарад в Меншиковском дворце проходил в честь ...
 А) основания Санкт-Петербурга В) Ништадтского мира
 С) свадьбы Анны Иоанновны Д) свадьбы Петра I и Екатерины I

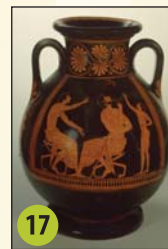


8

11. Этот сосуд оказался в Эрмитаже благодаря коллекционеру А.П. Базилевскому.
 А) Колыванская ваза В) Гидрия Царица ваз
 С) Ваза Фортунни Д) Чертомлыкская амфора
12. Научный сотрудник Эрмитажа П.Ф. Губчевский провёл несколько экскурсий «по пустым рамам» музея во время ...
 А) Первой мировой войны
 В) Гражданской войны
 С) распродажи эрмитажной коллекции 1929-1934 гг.
 Д) Блокады Ленинграда
13. Этот художник устроился в Эрмитаж чернорабочим и имел возможность совершенствовать свое искусство, копируя картины старых мастеров.
 А) О.Н. Целков В) М.М. Шемякин
 С) Э.И. Неизвестный Д) О.Е. Григорьев
14. Фотокопирование эрмитажных картин впервые было сделано ...
 А) при Александре II В) после революции 1917 года
 С) при Николае I Д) при Николае II
15. Каталные горки для великих князей в 80-е годы XVIII века устраивались ...
 А) рядом с Висячим садом В) во дворе Зимнего дворца
 С) во дворах Главного штаба Д) в Манеже

КОЛЛЕКЦИЯ

16. Уникальный плафон Варварина покоя Меншиковского дворца декорирован голландской плиткой с изображением ...
 А) тюльпанов В) обитателей моря
 С) зайцев Д) амуров
17. Эта пелика работы мастера конца VI века до н.э. Евфрония создана в технике ...
 А) краснофигурная вакопись
 В) чернофигурная вакопись
 С) клазоменская вакопись
 Д) гнафия
18. Коллекция А.Д. Ланского входит в собрание этого старейшего отдела Государственного Эрмитажа.
 А) Отдел Востока В) Отдел археологии
 С) Отдел нумизматики Д) Арсенал
19. В отделке интерьера Малого тронного зала использован вензель, составленный из латинской литеры ...
 А) E В) P С) A Д) N

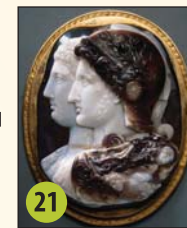


17



19

20. В этом секторе Отдела западноевропейского изобразительного искусства находится произведение А. Альтдорфера «Св. Иероним в пещере».
 А) Сектор живописи XIII-XVIII вв.
 В) Сектор живописи XIX-XX вв. и скульптуры
 С) Сектор гравюр
 Д) Сектор рисунков
21. Этот шедевр эрмитажного собрания относится к искусству ...
 А) живописи В) графики
 С) круглой скульптуры Д) глиптики
22. Кисти этого художника принадлежит Мадонна, изображенная с книгой, поступившая в Эрмитаж из коллекции Г.С. Строганова.
 А) Фра Филиппо Липпи В) С. Мартини
 С) Фра Беато Анджелико Д) Рафаэль
23. Эрмитажная картина этого художника самая ранняя из датированных им работ.
 А) Леонардо да Винчи
 В) Эль Греко
 С) Ф. Рибальта
 Д) Рафаэль
24. Это полотно Тициана поступило в Эрмитаж в 1850 году из собрания К. Барбариги.
 А) «Кающаяся Мария Магдалина» В) «Мадонна Пезаро»
 С) «Портрет молодой женщины» Д) «Бегство в Египет»
25. Эта картина Рембрандта на сюжет новозаветной притчи поступила в Эрмитаж из парижского собрания А. д'Ансензена.
 А) «Возвращение блудного сына»
 В) «Отречение Петра»
 С) «Артаксеркс, Аман и Эсфирь»
 Д) «Поклонение волхвов»
26. По итогам распродаж 20-х – 30-х гг. прошлого века Эрмитаж утратил последнее полотно этого живописца.
 А) Рембрандт В) Я. ван Эйк
 С) П.П. Рубенс Д) Тициан
27. Это произведение французского художника Э. Дега выполнено в технике ...
 А) энкаустики
 В) гуаши
 С) пастели
 Д) темперы



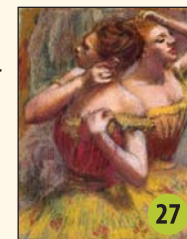
21



23



25



27

28. Двенадцать книг, оформленных этим художником, стали основой эрмитажной коллекции *livre d'artiste* (книги как произведения искусства).

А) С. Дали В) А. Матисс С) П. Пикассо D) П. Боннар

29. Вариант этой знаменитой картины К.С. Малевича поступил в коллекцию Эрмитажа в 2002 году.

А) «Чёрный квадрат»
В) «Красный квадрат»
С) «Скачет красная конница»
D) «Зимний пейзаж»



30

30. До поступления в Эрмитаж эта картина Джорджоне, находясь в коллекции А. Кроза, считалась работой кисти Рафаэля.

А) «Читающая мадонна»
В) «Лаура»
С) «Юдифь»
D) «Старуха»

ОТРАЖЕНИЯ

31. Эти строки А.С. Пушкина написаны под впечатлением от часовых у картины К.П. Брюллова в Эрмитаже.

А) «Живая власть для черни ненавистна»
В) «Ты им доволен ли, взыскательный художник?»
С) «Иные, лучшие, мне дороги права»
D) «Пускать не велено сюда простой народ?»

32. Евгений Онегин сравнивает Ольгу Ларину с мадонной . . .

А) А. ван Дейка В) Леонардо да Винчи
С) Рафаэля D) фра Бартоломео

33. Этому русскому писателю принадлежат строки: «Произнесите слово Эрмитаж! В любом конце России – каждый уже слышал его».

А) Л.Н. Толстой В) А.П. Чехов С) Д.В. Григорович D) И.С. Тургенев

34. О картине этого художника «недалеко от рубенсовской залы» вспоминает один из героев рассказа Н.С. Лескова «Павлин».

А) А. ван Дейк В) Я. Стен С) Я. ван Эйк D) Я. Йорданс

35. Где можно увидеть «латника в чёрном», о котором пишет в одном из стихотворений А.А. Блок?

А) В галерее 1812 года В) В Рыцарском зале
С) На крыше Эрмитажа D) На портике Нового Эрмитажа

36. О каком «присяжном поверенном» в Зимнем дворце пишет В.В. Маяковский в поэме «Хорошо»?

А) Ф.Н. Плевако В) В.И. Ленин С) А.Ф. Керенский D) А.Ф. Кони

37. Этому поэту принадлежат строки о том, что «мрачно-фламандскому Эрмитажу» не хватает пленэрной живописи и барбизонского солнца.

А) Н.С. Гумилев В) О.Э. Мандельштам
С) А.А. Блок D) В.В. Маяковский

38. О своей неразлучности с городом на Неве, его зданиями, каналами и залами Эрмитажа в одной из поэм пишет . . .

А) А.А. Ахматова
В) М.И. Цветаева
С) А.А. Блок
D) О.Э. Мандельштам



39

39. Это изображение Зимнего дворца создано А.А. Бенуа в 1939 году . . .

А) в эмиграции во Франции
В) во время написания путеводителя по Эрмитажу
С) в бытность директором Картинной галереи Эрмитажа
D) будучи в Париже с «Русскими сезонами» С.П. Дягилева

40. И.А. Бродский в стихотворении «Иллюстрация» отразил свои впечатления о Мадонне . . .

А) Леонардо да Винчи В) Л. Кранаха Старшего
С) Рафаэля D) А. ван Дейка

41. Кисти этого художника принадлежат «две картины, зеркально симметричные друг другу», о которых пишет В.Б. Кривулин в стихотворении «Сон Иакова».

А) Р. Кампен В) С. Мартини
С) Б.Э. Мурильо D) Караваджо

42. Сценаристом фильма П.С. Когана о восприятии картины «Мадонна Литта» стал . . .

А) А.С. Кончаловский В) Ф.С. Бондарчук
С) Г.Н. Данелия D) С.А. Соловьёв

43. Этот режиссёр снял художественный фильм об Эрмитаже.

А) Н.С. Михалков В) А.Н. Сокуров
С) А.А. Тарковский D) Э.А. Рязанов

44. Это событие показано в фильме-эпопее С.А. Герасимова «Тихий Дон».

А) Строительство Зимнего дворца
В) Пожар в Зимнем дворце в 1837 году
С) Обряд освящения Зимнего дворца
D) Штурм Зимнего дворца

45. Этот учёный назвал нашу планету «Эрмитажем, несущемся в космическом пространстве».

А) К.Э. Циолковский В) Д.С. Лихачёв
С) В.И. Вернадский D) Ж.И. Алфёров

МЕЖДУНАРОДНЫЙ ИГРОВОЙ КОНКУРС
ПО ИСТОРИИ МИРОВОЙ КУЛЬТУРЫ



ЗОЛОТОЕ РУНО

ТЕМА КОНКУРСА:

«ЭРМИТАЖ»

14-17 ФЕВРАЛЯ 2020
9-11 КЛАССЫ

Игровой конкурс «Золотое руно» – это совместная познавательная деятельность детей и взрослых. Задания нацелены не на проверку знаний, а на развитие умений работать с новой информацией: определять круг возможных источников, производить поиск данных, сравнивать, анализировать.

Во время выполнения заданий можно и нужно пользоваться разными источниками информации: словарями и энциклопедиями, научно-популярной и художественной литературой, электронными ресурсами музеев и библиотек.

Конкурсные задания выдаются на дом на несколько дней, что дает возможность для совместной работы в кругу друзей или семьи. Такой формат конкурса позволяет творчески подходить к поиску ответов на вопросы, обосновывать свою точку зрения и принимать решения, развивает способности работать в коллективе.

На каждый вопрос следует выбрать один из четырех вариантов ответа. Будьте внимательны и аккуратны при заполнении бланка ответов: любые помарки или исправления могут привести к неправильному распознаванию информации.

Заполненный бланк ответов необходимо сдать организатору конкурса в школе 17 февраля. Итоги конкурса будут подведены в апреле, а правильные ответы на вопросы будут опубликованы на сайте runodog.ru в конце марта.

Желаем удачи!